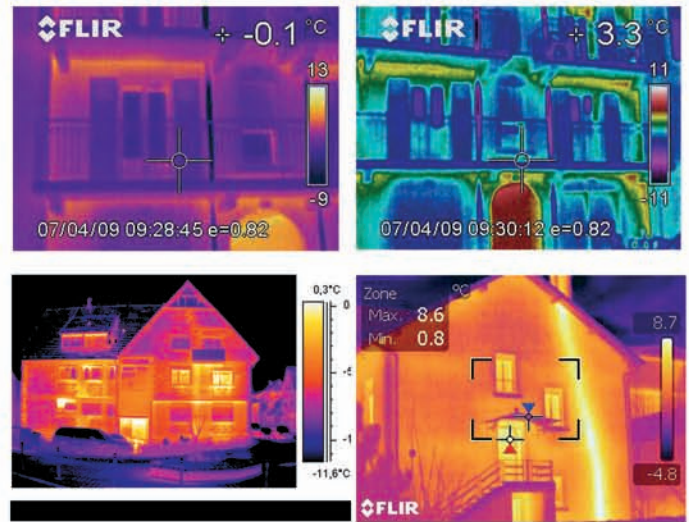


l'art de rendre visible l'invisible



La thermographie infrarouge est la méthode la plus facile et la plus rapide pour mettre en évidence les pertes d'énergie, l'humidité, les défauts d'isolation, les ponts thermiques et même détecter les éventuels problèmes électriques dans les bâtiments.

Une caméra infrarouge indique exactement où sont situés les problèmes et ainsi permet de diagnostiquer correctement les surfaces nécessitant des actions correctives.

Pour identifier les zones de chauffage au sol défaillant, des dégâts des eaux sur les toits, etc., la caméra infrarouge identifie les écarts de température invisibles à l'œil nu.

Détection des défauts du bâtiment

- repérer les ponts thermiques
- détecter un manque ou mal façon d'isolation
- localiser une infiltration d'air
- visualisation des pertes d'énergie
- détecter un obstacle noyé avant perçage
- traitement précoce de la moisissure et ainsi des matières allergènes
- apporter une preuve de la qualité et de l'exécution correcte de construction

Localisation des fuites d'eau et d'air

- repérer une nappe de plancher chauffant
- détecter une fuite de combustion
- localiser toute canalisation encastrée
- vérifier le séchage après une infiltration

Vérification de l'humidité des toits en terrasse

- suivre le trajet d'une infiltration d'eau
- visualiser l'étendue et le degré d'humidité sans aucun dommage
- suivre le séchage de la zone humide
- éviter la moisissure due à un séchage insuffisant

Prévention contre les incendies

- identifier un appareil électrique défectueux
- visualiser des points de surchauffe, de frottement (ex : conduit de cheminée, effet loupe, roulement).

Rénovation de bâtiments

- définir la priorité des investissements
- visualiser des colombages masqués
- repérer les points de rosé.

