

## Perméabilité à l'air des bâtiments



Le test d'infiltrométrie fait partie de l'évaluation énergétique. C'est un test instrumenté qui permet de vérifier l'étanchéité de la maison, de savoir la quantité d'air parasite qui entre et où se situent les fuites afin de les calfeutrer.

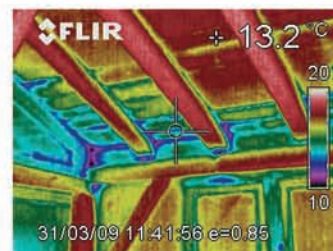
En scellant les fuites d'air indésirables, vous augmenterez votre confort et vous réduirez votre consommation d'énergie.

Les maisons moyennes perdent environ 25% de leur chaleur par les fuites d'air parasites disséminées un peu partout dans la maison.

La mesure peut aussi prévenir de graves pathologies constructives de condensations provenant de transferts aérauliques d'humidité.

C'est un critère qualitatif pour l'obtention des labels **BBC Effinergie et maison passive**.

La recherche des infiltrations d'air s'effectue, lorsque le bâtiment est en pression ou en dépression, avec l'aide d'une caméra infrarouge ou par fumigène.

**Rénovation (avant travaux)**

- Repérer infiltrations parasites
- Aide à la décision de travaux
- Réduire les consommations d'énergie
- Traiter le déplacement des matières allergènes dans le bâtiment.

**Rénovation (après travaux)**

- Confirmation de la bonne mise en oeuvre
- Vérifier le bon transfert thermique
- Qualifier le coefficient de perméabilité à l'air

**Neuf**

- Contrôles qualitatifs pour la délivrance des Labels BBC Effinergie, Minergie et Maison Passive
- Confirmation de la bonne mise en oeuvre
- Vérifier le bon transfert thermique
- Qualifier le coefficient de perméabilité à l'air

**Pour les constructeurs (bois, traditionnel, et autres)**

- Contrôle de la bonne mise en œuvre en Hors d'eau Hors d'air
- Traitement des infiltrations parasites
- Contrôle après le second oeuvre
- Remise d'un rapport d'infiltrométrie (RT 2005, BBC effinergie, Minergie, Passivehaus)
- Conseils pour une bonne mise en œuvre
- Garantie de qualité de réalisation de l'enveloppe

**Econ'eaulogis**

346, route de La Tour  
74250 Peillonex

Tél: 0(033)4 50 95 72 84

econeaulogis@orange.fr

www.econeaulogis.com

